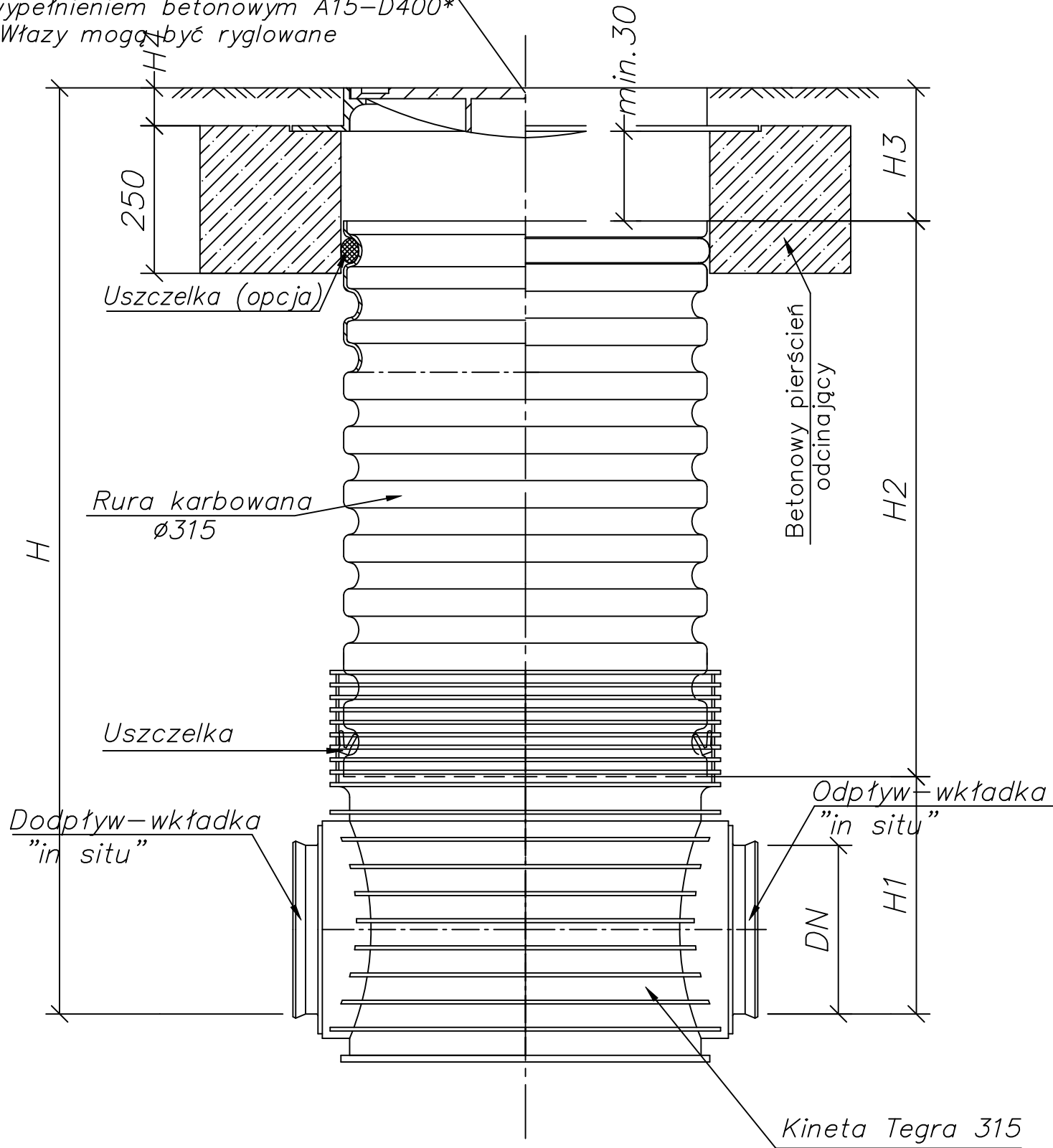


Właz żeliwny lub betonowo-żeliwny z
wypełnieniem betonowym A15-D400*
*Włazy mogą być ryglowane



UWAGA:
Projektowane studzienki kanalizacji w drodze wyposażać we włazy kl. D400.



Pracownia architektoniczna
Qubus ARCHITEKCI
Izabela Kubicka

Biuro:
ul. Zofii Nałkowskiej 9
42-100 Kłobuck
+48 608 229 188
www.qubus.net.pl

Inwestor: **SIM Śląsk Północ Sp. z o.o.**
ul. Pasieczna 2
42-700 Lubliniec

Temat: **BUDOWA TRZECH BUDYNKÓW MIESZKALNYCH WIELORODZINNYCH
WRAZ Z PARKINGIEM ORAZ NIEZBĘDĄ INFRASTRUKTURĄ DROGOWĄ
I TECHNICZNĄ DLA ZADANIA "OPRACOWANIE DOKUMENTACJI PROJEKTOWEJ
WRAZ Z UZYSKANIEM POZWOLENIA NA BUDOWĘ ORAZ PRZEKAZANIEM PRAW
AUTORSKICH DO PROJEKTU DOT. PRZEDSIĘWZIĘCIA INWESTYCYJNO-
BUDOWLANEGO POLEGAJĄCEGO NA BUDOWIE TRZECH BUDYNKÓW
WIELORODZINNYCH W MIEJSCOWOŚCI OSTROWY NAD OKSZĄ PRZY UL.
WĄSKIEJ I CHABROWEJ, OSIEDLE O NAZWIE: "AKACJOWA OSTOJA" W GMINIE
MIEDŹNO" - KANALIZACJA DESZCZOWA**

Adres: **42-122 Ostrowy nad Okszą, Gmina Miedźno**
ul. Chabrowa, ul. Wąska
dz. nr ewid. 985, 986, 987, 988/1, 988/3
część dz. nr ewid. 988/2, 1042, obręb: OSTROWY (0007)

Tytuł rysunku:
Schemat studzienki rewizyjnej z tworzywa sztucznego Dn315

INSTALACJE SANITARNE:

Projektant:	mgr inż. Krzysztof Żelazkiewicz	455/02	
Opracowała:	mgr inż. Magdalena Wrońska	--	
Skala:	Data:	Faza:	Branża:
-	CZERWIEC 2025	PT	SANITARNA
Nr rys.:	Rewizja:	Kod projektu:	
KD6		23_002	